



3M™ Speedglas™ 9100 Schweißmaske

## Teile und Zubehör: Optionen für die individuelle Ausrüstung! (Teil 1)



### Vergrößerungsgläser

Eine neue Halterung ermöglicht die präzise Anbringung auf der Innenfläche des Filters.

### Halsschutz

Der Halsschutz aus schwer entflammarem Tecaweld™ schützt vor Schmelzmasse, Funken und Flammen. Eine völlig neue Konstruktion, die durch das Hochklappen der Maske die Position nicht verändert und somit die Sicht nicht beeinträchtigt.

Artikel-Nr. 16 90 10

### Kopfschutz

Erweiterte Kopfabdeckung aus schwer entflammarem Tecaweld™ (ein Mischgewebe aus 75 % Baumwolle und 25 % Kevlar™ Faser). Zum Schutz des Kopfes vor Funken, Flammen und UV/IR-Strahlung einfach an der Maske befestigen.

Artikel-Nr. 16 90 05

Tecaweld™ ist ein Warenzeichen der Firma TenCate. Kevlar™ ist ein Warenzeichen der Firma Dupont.



3M™ Speedglas™ 9100 Schweißmaske

## Teile und Zubehör: Die neue Schweißmaskengeneration! (Teil 2)


 Speedglas 9100 Schweißmaske mit  
Automatikscheißfiltern

Teile - Nr.	Beschreibung
50 11 05	Speedglas 9100V Automatikscheißmaske 5, 8/9-13 (Sichtfeld 45x93 mm)
50 11 15	Speedglas 9100X Automatikscheißmaske 5, 8/9-13 (Sichtfeld 54x107 mm)
50 11 25	Speedglas 9100XX Automatikscheißmaske 5, 8/9-13 (Sichtfeld 73x107 mm)


 Speedglas 9100 Schweißmaske mit  
Automatikscheißfiltern und Seitenfenstern

Teile - Nr.	Beschreibung
50 18 05	Speedglas 9100V Automatikscheißmaske 5, 8/9-13 mit Seitenfenstern, (Sichtfeld 45x93 mm)
50 18 15	Speedglas 9100X Automatikscheißmaske 5, 8/9-13 mit Seitenfenstern, (Sichtfeld 54x107 mm)
50 18 25	Speedglas 9100XX Automatikscheißmaske 5, 8/9-13 mit Seitenfenstern, (Sichtfeld 73x107 mm)



Speedglas 9100 Automatikscheißfilter

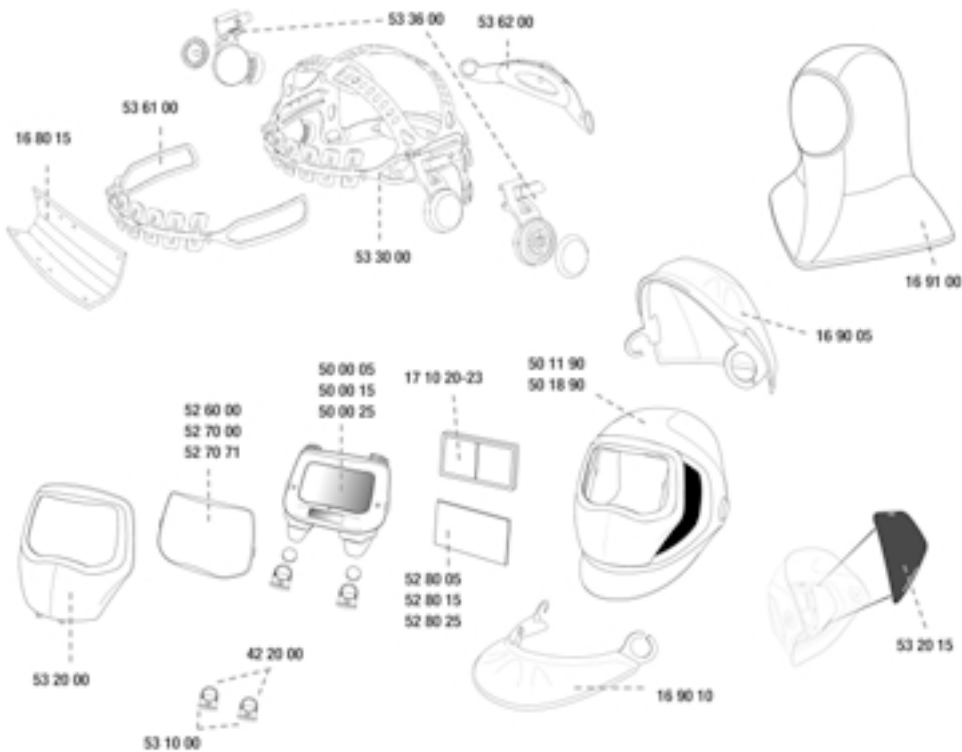
Teile - Nr.	Beschreibung
50 00 05	Speedglas 9100V Automatikscheißfilter 5, 8/9-13 (Sichtfeld 45x93 mm)
50 00 15	Speedglas 9100X Automatikscheißfilter 5, 8/9-13 (Sichtfeld 54x107 mm)
50 00 25	Speedglas 9100XX Automatikscheißfilter 5, 8/9-13 (Sichtfeld 73x107 mm)


 Speedglas 9100 Schweißmaske ohne  
Automatikscheißfilter

Teile - Nr.	Beschreibung
50 11 00	Speedglas 9100 Schweißmaske
50 18 00	Speedglas 9100 Schweißmaske mit Seitenfenstern


**3M™ Speedglas™ 9100 Schweißmaske**

## Teile und Zubehör: Einzelteile im Baukastensystem! (Teil 3)



Teile-Nr.	Beschreibung	Teile-Nr.	Beschreibung
16 80 15	Speedglas 9100 Schweißband, 3-er Pack	52 80 05	Speedglas 9100V innere Vorsatzscheibe, 5-er Pack (117x50 mm)
16 90 05	Kopfschutz für Speedglas 9100 aus Tecaweld™**	52 80 15	Speedglas 9100X innere Vorsatzscheibe, 5-er Pack (117x61 mm)
16 90 10	Kopf- und Halsschutz für Speedglas 9100 aus Tecaweld™**	52 80 25	Speedglas 9100XX innere Vorsatzscheibe, 5-er Pack (117x77 mm)
16 91 00	Kopfhülle „OMA“ aus Tecaweld™**	53 10 00	Speedglas 9100 Batteriehalter 2-er Pack
17 10 20	Vergrößerungslinse 1.0	53 20 00	Speedglas 9100 Hitzeschild, silber (Frontabdeckung)
17 10 21	Vergrößerungslinse 1.5	53 20 15*	Speedglas 9100 Abdeckfolie für Seitenfenster, 2-er Pack
17 10 22	Vergrößerungslinse 2.0	53 30 00	Speedglas 9100 Kopfband inkl. Befestigungsmaterial
17 10 23	Vergrößerungslinse 2.5 (weitere Stärken auf Anfrage)	53 60 00	Speedglas 9100 Haltestifte für das Kopfband, rechts und links
42 20 00	Batterien, 2-er Pack	53 61 00	Speedglas 9100 Kopfband, Frontteil
50 00 05	Speedglas 9100V Automatikschweißfilter 5, 8/9-13 (Sichtfeld 45x93 mm)	53 62 00	Speedglas 9100 Kopfband, hinterer Teil
50 00 15	Speedglas 9100X Automatikschweißfilter 5, 8/9-13 (Sichtfeld 54x107 mm)		
50 00 25	Speedglas 9100XX Automatikschweißfilter 5, 8/9-13 (Sichtfeld 73x107 mm)		
50 11 90	Speedglas 9100 Schweißmaske ohne Kopfband		
50 18 90*	Speedglas 9100 Schweißmaske mit Seitenfenstern ohne Kopfband		
52 60 00	Speedglas 9100 äußere Vorsatzscheibe, Standard 10-er Pack		
52 70 00	Speedglas 9100 äußere Vorsatzscheibe, kratzfest 10-er Pack		
52 70 70	Speedglas 9100 äußere Vorsatzscheibe, hitzebeständig 10-er Pack		

\*) für neue Seitenfenster bitte Teile-Nr. 50 18 95 verwenden

\*\*) Tecaweld™ = Spezialgewebe aus 75 % Baumwolle und 25 % Kevlar