

alpha Q – All-In-One

Einzigartig: von dünn bis dick – von Edelstahl bis Leichtmetall

Offen für die Zukunft: Neue Werkstoffe, neue Anwendungen – komme, was wolle



alpha Q – Die Erfüllung eines jeden Schweißertraums. Die einzigartige neue Technologie erschließt das Fügen von dünnsten Blechen, über Wurzellagen, bis hin zu Dickblech, neuen Materialien und Mischverbindungen – kompromisslos ohne die Einschränkungen marktüblicher Schweißstromquellen.

alpha Q – das Nonplusultra der Fügetechnik – vereint die innovativen Verfahren coldArc und forceArc, komplettiert durch den Impulslichtbogen.

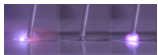
Das Ergebnis, immer wirtschaftlich, immer optimal: stets reproduzierbare Qualitätsnähte, so spritzerarm, dass von Nacharbeit kaum mehr die Rede sein kann. Auch die Ökologie kommt nicht zu kurz: hohes Einsparpotenzial bei den Materialkosten und hoher Wirkungsgrad garantieren eine sehr gute Energiebilanz.

■ Sechs Richtige beim Schweißen mit alpha Q



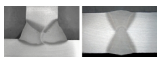
Eine Stromquelle, sechs Verfahren: coldArc und forceArc, MIG/MAG-Impuls- und Standard, WIG- sowie E-Hand – für alle Anwendungen optimal gerüstet.

■ coldArc – Energiereduzierter Kurzlichtbogen zum Schweißen und Löten



Die besondere Art zum Fügen von Dünoblech und Wurzellagen, Stahl, Chrom-Nickel, Aluminium sowie Mischverbindungen. coldArc meistert auch große Luftspalte und Kantenversatz in allen Lagen.

■ forceArc – Höchst produktive, überzeugende Qualität



Bis zu 50 % geringere Produktionskosten: das Meisterstück innovativer MIG/ MAG-Verfahrenstechnik: druckvoller, forcierter Lichtbogen, tiefer Einbrand und nahezu spritzerfreie Schweißnähte von höchster Güte.

■ coldArc + forceArc – eine mehr als pfiffige Kombination



Zwei innovative Schweißverfahren, eine Stromquelle, alle Nahttypen: coldArc, der Spezialist für die perfekte Nahtwurzel; forceArc für hohe Wirtschaftlichkeit bei Füll- und Decklagen.

■ Neue Impulse für Edelstahl und Aluminium



Kontrollierter Tropfenübergang und gezielt angepasster Wärmeeintrag sind der Schlüssel für optimale Schweißergebnisse an Edelstahl und Aluminium. Das Verfahren der Wahl: programmiertes Fügen mit dem Impulslichtbogen.

■ Phoenix - vielfältiges Zubehör und Optionen



Einfach zu bedienen: Mit dem Powercontrol-Brenner sind alle Programme, Betriebsarten, Verfahren und die Up/Down-Funktion per Knopfdruck abrufbar.